

SHIMANO®

SHIMANO AMERICAN CORPORATION

One Holland Drive,P.O.Box 19615,Irvine,CA 92713-9615 Tel:(714)951-5003

SHIMANO CANADA LTD./LTEE.

685 The Queensway Peterborough, Ontario K9J 7J6 Tel:(705)745-3232

SHIMANO (U.K.) LTD.

St.Johns Court Upper Forest Way Enterprise Park Swansea SA6 8QR West Glamorgan South Wales U.K. Tel:(0792)791571

DUNPHY SPORTS/FISHING IMPORTS PTY.LTD

(SHIMANO AUSTRALIA)

UNIT5.32 ENDEAVOUR ROAD.CARINGBAH N.S.W.2229 AUSTRALIA Tel:(02)526-2144

SHIMANO INC.

3-77 Oimatsucho,Sakai,Osaka,Japan Tel:(0722)23-3467



Printed in Japan/Imprimé au Japon/Impreso en Japón (950525)

MAINTENANCE

Your Shimano reel is designed to provide years of dependable performance when properly maintained and lubricated. Exercise care when lubricating. Excess grease and oil can flow into places where it might hinder the performance of the reel. A light coat of grease or a few drops of oil is all that is required.

To clean periodically spray the reel with a water displacing lubricant or synthetic protectant (i.e. WD-40). It will penetrate surface dirt and lift water away from the reel. Allow the lubricant to soak for a few minutes then wipe off dirt, sand and moisture. A light coating will serve as a protectant during storage and will make future cleaning easier.

We recommend that your reel be professionally cleaned and lubricated at least once a year by a Shimano approved service center in your area.



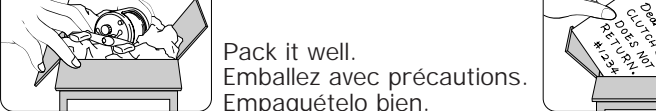
ORDERING PARTS

When ordering replacement parts, always give the model number, part number and description. Mail this to your nearest Shimano Warranty Center. If available, the part will be delivered on a C.O.D. basis.



REPAIR

The Shimano Service Plus network is ready to repair and service all your Shimano fishing reels. We highly recommend that you refer any servicing and regular maintenance to the Warranty Service center in your area where it will be cleaned, lubricated, adjusted, and inspected for signs of wear or damage. When returning a reel for service; Pack the item in a sturdy package with adequate padding for protection. Enclose a note describing the problem, if any, or service needed, include the model number, and include a self-addressed stamped envelope (for estimate of repair cost of non-warranty items). Mail it insured to your local Warranty Service Center.



Pack it well. Emballez avec précautions. Empaquételo bien.

ENTRETIEN

Votre moulinet Shimano est conçu pour vous procurer des performances fiables pendant des années s'il est correctement entretenu et lubrifié. L'excès de graisse ou d'huile peut se répandre dans des endroits où il peut nuire aux performances du moulinet. Seule est nécessaire une légère couche de graisse ou quelques gouttes d'huile. Vaporisez périodiquement le tambour avec un lubrifiant anti-rouille ou une protection synthétique. Cette opération permettra de déloger la saleté en surface et d'éliminer l'eau dans le moulinet. Laissez le lubrifiant agir quelques minutes, puis essuyez la saleté, le sel et l'humidité. Une légère couche de lubrifiant servira également de protection pendant le remisage et permettra de nettoyer plus facilement le moulinet par la suite.

Nous vous recommandons de faire nettoyer et lubrifier votre moulinet par un professionnel Shimano au moins une fois par année en vous adressant à un centre de service après-vente agréé.



COMMANDE DE PIECES

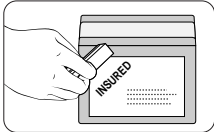
Pour vos commandes de pièces de rechange, indiquez le numéro de modèle, le numéro de la pièce ainsi que sa description et envoyez votre bon de commande au Centre de garantie Shimano le plus près. Si la pièce est disponible, elle vous sera livrée P.S.L. (payable sur livraison).

RÉPARATIONS

Le réseau de centres Service Plus est à votre disposition pour toutes les réparations et le service après-vente de vos moulinets Shimano. Nous vous recommandons de vous adresser, pour toute réparation et pour l'entretien périodique, aux Centres de garantie Shimano de votre région où vos moulinets pourront être nettoyés, lubrifiés, ajustés et inspectés en cas d'usure ou de dommages éventuels. Si vous envoyez un moulinet pour une réparation, emballez-le dans un colis résistant avec les protections nécessaires. Joignez une note décrivant les problèmes possibles ou la réparation à effectuer; inscrivez le numéro de modèle ainsi qu'une enveloppe timbrée avec votre nom et votre adresse (pour les devis des réparations qui ne sont pas couvertes par la garantie).



Tell us the problem. Indiquez le problème. Díganos el problema.



Insure and ship. Assurez et postez. Asegúrelo y envíelo.

WARRANTY

Shimano warrants to the original purchaser that this product will be free from defects in material or workmanship for the period of one year from the date of purchase. **Please keep your receipt for all warranty claims.** To request warranty repairs (or non-warranty service) send your reel, postage pre-paid, to the Shimano Warranty Service Center nearest you. Retailers and wholesale outlets are not required or authorized to perform warranty repairs or exchanges on behalf of Shimano, nor are they authorized to modify this warranty in any way. In the case of warranty repair requests **(within 1 year of purchase date)**. A dated sales receipt must accompany the warranty claim. Please follow the shipping instructions outlined in the REPAIR section of this document.

Please fill out the enclosed registration card so that we may better meet your needs.

Thank you for purchasing a Shimano fishing reel.



SHIMANO

Shimano's fine fishing tackle carries on a tradition of quality and pride started in 1921 with Shimano's first product, a bicycle freewheel. That same tradition of quality and pride is in every product Shimano manufactures; cold forging, bicycle components, fishing tackle, and the future.



SHIMANO CARES

Purchase of this product helps support RELEASE THE FUTURE. Created in 1991, RELEASE THE FUTURE is a group of conservation programs that Shimano conducts to aid in the conservation and restoration of our natural resources. RELEASE THE FUTURE includes The Shimano Live Release program; a fleet of boats designed to help maintain and restore freshwater tournament resources, tag and release saltwater promotion and education, and participation and support of natural research and fish preservation world wide.

Literature and packaging included with this product is recycled and recyclable. Please return it to a suitable recycling facility.



To respect the environment SHIMANO uses recycled paper. Please do not litter.

This is a recycleable paper product.

MANTENIMIENTO

Su carrete Shimano está diseñado para darle años de rendimiento confiable si es mantenido y lubricado adecuadamente. Tenga cuidado al lubricar. El exceso de grasa y aceite puede fluir a lugares donde podría obstaculizar el funcionamiento del carrete. Una capa ligera de grasa y unas gotas de aceite son todo lo que se necesita.

Para limpiarlo periódicamente, rocíe el carrete con un lubricante que desplace agua o con un protector sintético (por ejemplo WD-40). Este penetrará dentro la tierra de la superficie y desplazará el agua fuera del carrete. Deje que el lubricante empape el carrete por unos minutos y después limpie la tierra, arena, y humedad. Una capa ligera servirá como protector durante su almacenamiento y también hará que las próximas limpiezas sean más fáciles.

Le recomendamos que su carrete sea limpiado y lubricado profesionalmente por lo menos una vez al año por el centro de servicio de su área aprobado por Shimano.

ORDENANDO REPUESTOS

Cuando ordene repuestos, siempre suministre el número de modelo, el número de parte y su descripción. Envíe esta información al centro de garantías Shimano más cercano a usted. Si el servicio C.O.D. está disponible, sus repuestos le serán entregados de esa manera.

REPARACIÓN

La red Shimano Service Plus está lista para reparar y darle el servicio necesario a sus carretes de pesca Shimano. Le recomendamos mucho que usted mande cualquier petición de servicio y mantenimiento regular al centro de garantías en su área donde el carrete será limpiado, lubricado, ajustado e inspeccionado para localizar señales de deterioro y daño. Cuando esté devolviendo un carrete para darle servicio: empaquete el objeto en una caja resistente con la adecuada protección. Incluya una nota describiendo el problema, si existe alguno, o el tipo de servicio que requiera, incluya el número de modelo, e incluya un sobre con su dirección y la tarifa postal pagada (para la cotización de la reparación de partes que no estuvieran cubiertas por la garantía). Envíelo por correo asegurado a Warranty Service Center más cercano a usted.

CONGRATULATIONS

You have chosen the superb quality and outstanding performance of a Shimano engineered product.

FÉLICITATIONS

Vous avez choisi les performances exceptionnelles et la qualité d'un produit conçu par Shimano.

FELICIDADES

Usted ha escogido la calidad superior y el rendimiento sobresaliente de un producto diseñado por los ingenieros de Shimano.



WARRANTY SERVICE CENTERS

(U. S. A.)	
Alabama	
•Mark's Outdoor Sports 1400-B Montgomery Hwy. Birmingham, Al. 35216 Tel: (205) 822-2010	
Alaska	
•Tackle Repair Center 5011 Arctic Bl. , Ste.E Anchorage, Ak. 99503 Tel: (907) 561-0444	
Arkansas	
•Arkansas Rod & Reel 8200 Cantrell Rd Little Rock, Ar. 72227 Tel: (501) 244-6160	
California	
•Sav-On Tackle 9917 Orr & Day Rd. Santa Fe Springs, Ca. 90670 Tel: (310) 864-2911	
•Bob's Bait & Tackle 9717 Campo Rd. Spring Valley, Ca. 92077 Tel: (619) 697-2100	
•Hi's Tackle Box 3141 Clement St. San Francisco, Ca. 94122 Tel: (415) 221-3825	
•Wilderness Exchange 6716 Madison Ave. , Ste. 9 Fair Oaks, Ca. 95628 Tel: (916) 965-3355	
Colorado	
•Uncle Milly's Tackle Box 4811 S. Broadway Englewood, Co. 80110 Tel: (303) 781-3255	
Connecticut	
•DACO Reel & Rod Repair 472 Center St. Manchester, Ct. 06040 Tel: (203) 649-4200	
Florida	
•Dave's Parts & Service B531 Port Richey Village Loop Port Richey, Fl. 34668 Tel: (813) 847-6125	
(Canada)	
B.C., Alberta, Saska., Yukon, N. W. T.	
•Shimano Canada Ltd./LTEE. 7618 Winston St. Burnaby, B. C. V5A 2H4 Tel: (604) 420-4268	

Michigan

•ACO Sportsman Service
2206 Thomas Dr.
Panama City, Fl. 32408
Tel: (904) 234-2621

•Lott Brothers, Inc.
631 North Lake Bl.
North Palm Beach, Fl. 33408
Tel: (404) 844-0244

•Performance Reel Repair
9901 NW 80th Ave. , Bay 3K
Hialeah Gardens, Fl. 33016
Tel: (306) 823-7335

•Tim's Tackle Box
7505 E. Michigan Ave.
Orlando, Fl. 32806
Tel: (407) 894-5404

Georgia

•The Bait Shop
4371 S. Cobb Dr.
Smyrna, Ga. 30080
Tel: (404) 432-2248

Illinois

•Southside Worm Ranch
3405 SW Adams St.
Peoria, Il. 61605
Tel: (309) 667-5063

•Quall's Rod & Reel Repair
2705 South Broadway
Salem, Il 62881
Tel: (618) 548-1153

Kentucky

•The Reel Doctor
4155 Bardstown Rd.
Louisville, Ky. 40218
Tel: (502) 499-7770

Louisiana

•Professional Sport Shop
920 Julia St.
New Orleans, La. 70113
Tel: (504) 522-3771

Maryland

•Mid- Atlantic Repair
7672 Bel Air Rd.
Baltimore, Md. 21236
Tel: (401) 882-4334

Massachusetts

•Bucko's Parts & Service
191 Stafford Rd.
Fall River, Ma. 02724
Tel: (508) 674-7900

Québec, Maritime

Manitoba, Ontario

•Shimano Canada Ltd./LTEE.
685 The Queensway
Peterborough, Ontario K9J 7J6
Tel:(705) 745-3232

FEATURE AND CONTOROL POSITIONS

FEATURES:

- 5.0:1 gear ratio
- 1 stainless steel ball bearing + 1 stainless steel roller bearing
- Available in left and right hand retrieve models
- Super Stopper® anti-reverse
- Shimano Variable Brake System™
- Paddle knob power handle
- QuickFire II® clutch bar casting system
- One piece aluminum body construction
- Precision aluminum spool

CARACTÉRISTIQUES:

- Rapport d'engrenage 5.0:1
- 1 roulement à billes en acier inoxydable et 1 roulement à rouleaux en acier inoxydable
- Disponible en modèles de récupération gaucher ou droitier
- Super Stopper® anti-retour
- Système de freinage variable Shimano
- Poignée double à prise aplatée
- Système de lancer avec barre d'embrayage QuickFire II®
- Boîtier monobloc anodisé en aluminium
- Tambour de précision en aluminium

CARACTERÍSTICAS:

- Proporción de equipo 5.0:1
- 1 cojinete de bolas de acero inoxidable + 1 cojinete de rodillos de acero inoxidable
- Disponible en modelos de recuperación para zurdos y diestros
- Sistema contra marcha atrás Super Stopper®
- Sistema de Freno Variable Shimano
- Poderoso mango con perilla de paleta
- Sistema de lanzamiento QuickFire II® con embrague de barra
- Cuerpo construido de una sola pieza de aluminio
- Preciso carrete de aluminio

CONTROLS:

Turnkey Spool Access

Variable Brake System™

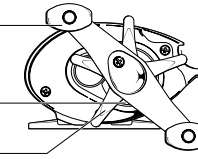
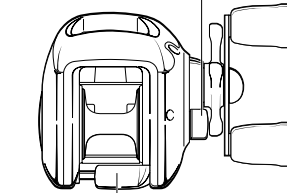
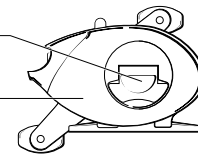
Cast Control Knob

QuickFire II® Clutch Bar

Paddle Knob Power Handle

Super Stopper®

Star Drag



SUPER STOPPER®



SUPER STOPPER

El sistema contra marcha atrás del Super Stopper utiliza un cojinete de rodillos de acero inoxidable de un solo sentido para eliminar el juego hacia atrás. Le ayuda a recuperar el anzuelo. Cuanto más rápido pueda recuperar la línea, menor será la posibilidad de que el pez expulse su anzuelo.

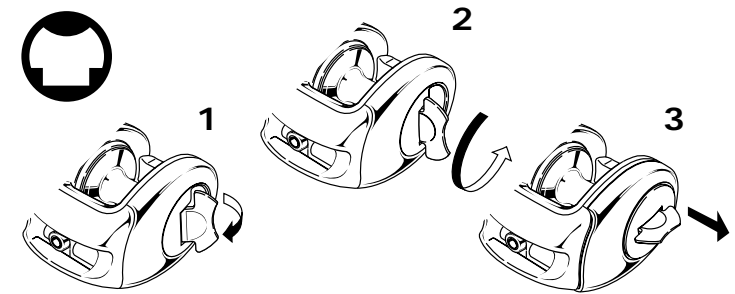
SUPER STOPPER

Super Stopper anti-reverse uses a one-way stainless steel roller bearing to eliminate backplay. It helps you drive the hook home. The quicker you can take up line, the less likely a fish will be able to expel your hook.

SUPER STOPPER

Le Super Stopper anti-retour a été conçu afin d'éliminer totalement le jeu en employant un roulement à billes en acier inoxydable qui tourne dans une seule direction (sens des aiguilles d'une montre). Ceci vous aide à ramener facilement l'hameçon et plus vite vous tirez sur la ligne, moins le poisson aura de chances de se décrocher.

TURNKEY SPOOL ACCESS



LLAVE DE ACCESO AL CARRETE

En una de las placas laterales del carrete se encuentra una llave de acceso. Si se le da la vuelta para abrirla y luego la destornilla (en el sentido contrario a las agujas del reloj), la cubierta del Sistema de Freno Variable puede ser rápidamente quitada para permitir cambios de carrete o ajustes en las pesas de los frenos. Cuidado: la cubierta del Sistema de Freno Variable de desprende completamente del carrete (excepto en el Chronarch), de manera que mantenga un mano en ella para evitar que caiga al agua.

1. De la vuelta la llave hacia arriba.
2. Haga girar la llave en el sentido contrario a las agujas del reloj hasta que se afloje.
3. Jale la cubierta hacia afuera.

TURNKEY SPOOL ACCESS

On one sideplate of the reel there is an access key. By flipping it open and unscrewing it (counterclockwise) the Variable Brake System cover can be quickly removed for spool changes and brake weight adjustments. Caution: the Variable Brake System cover comes completely unattached from the reel (except for Chronarch), so keep a hand on it to prevent it from falling in the water.

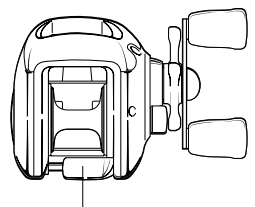
1. Flip turnkey up.
2. Turn the key counterclockwise until loose.
3. Pull cover off.

CLEF D'ACCES A LA BOBINE

Sur le couvercle gauche se trouve la clef d'accès à la bobine. Soulevez la clef et tournez-la dans le sens inverse des aiguilles d'une montre. Le couvercle sera ainsi ouvert pour changer la bobine ou pour avoir accès au système de frein variable.

1. Soulever la clef
2. Desserrer-la dans le sens inverse des aiguilles d'une montre
3. Enlever le couvercle.

QUICKFIRE II®



QuickFire II clutch bar

QUICKFIRE II

La barra para el pulgar del QuickFire II le proporciona la capacidad de controlar el carrete y el embrague usando solo el dedo pulgar. La posición natural de la mano coloca su dedo pulgar justo encima de la barra del embrague del QuickFire II. Presione la barra para desenganchar el carrete y tener un lanzamiento sin igual, luego de vuelta a la manivela para volver a enganchar el mecanismo.

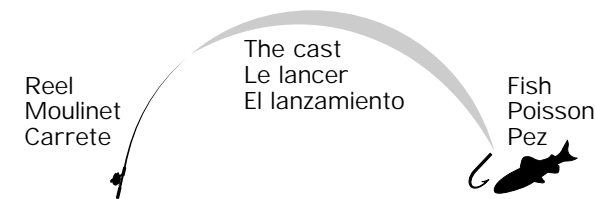
QUICKFIRE II

The QuickFire II thumb bar gives you the ability to control both the spool and the clutch with your thumb alone. The natural hand position puts your thumb right on the QuickFire II clutch bar. Press the bar to disengage the spool for unparallelled casting, then turn the crank to reengage gearing.

QUICKFIRE II

La barre QuickFire II vous offre la possibilité de contrôler à la fois le tambour et l'embrayage uniquement avec le pouce. En position naturelle, le pouce se place exactement sur la barre d'embrayage QuickFire II. Appuyez sur la barre pour désengager le tambour pour un lancer non-parallèle, puis tournez la manivelle pour réengager l'engrenage.

VBS/FRICTION ADJUSTMENTS



•If backlash occurs here adjust with Magnetic or Shimano Variable Brake System controls.

•Si la perruque se produit ici, ajustez avec le contrôle magnétique ou avec le système de frein variable.

•Si el contragolpe ocurre aquí, ajuste con el control magnético o con el Shimano Variable Brake System (Sistema de Freno Variable Shimano)

•If backlash occurs here adjust Friction cast control.

•Si la perruque se produit ici, ajustez le bouton de "commande à lancer".

•Si el contragolpe ocurre aquí, ajuste con el control de fricción del lanzamiento.

CAST CONTROLS

Gaining control over spool overruns, or "backlashes" is quite easy (see diagram below). Overruns occurring near the beginning of the cast are best controlled with either the Shimano Variable Brake System or the magnetic cast control. Overruns occurring at the end of the cast are best controlled with the friction cast control.

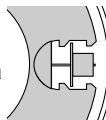
COMMANDES DE LANCER

Acquérir le contrôle sur les fameuses "perruques" de fil est très facile (voir diagramme ci-dessous). Les perruques de fil qui se produisent au début du lancer seront aussi bien contrôlées avec le Système de Frein Variable qu'avec le contrôle magnétique de la bobine. Les perruques de fil qui se produisent à la fin du lancer sont mieux contrôlées avec le bouton de commande à lancer.

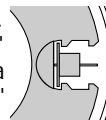
CONTROLES DE LANZAMIENTO

El controlar situaciones donde el carrete sobrepasa su límite, también conocidas como "contragolpes" es bastante fácil (ver el diagrama abajo). Si el carrete desborda su límite al principio del lanzamiento, éste se controla mejor con el Shimano Variable Brake System (Sistema de Freno Variable Shimano) o con el control magnético de lanzamiento. Si el carrete desborda su límite al finalizar el lanzamiento, éste se controla mejor con el control de fricción del lanzamiento.

- Brake weight "on".
- Poids de frein "on"
- El freno de la pesa en la posición "on"



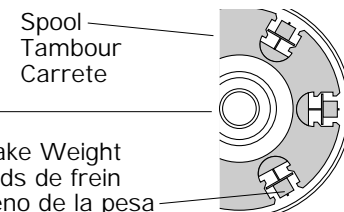
- Brake weight "off".
- Poids de frein "off"
- El freno de la pesa en la posición "off"



Spool shaft

Arbre de tambour

Caña de pescar con el carrete



Brake Weight
Poids de frein
Freno de la pesa

SISTEMA DE FRENO VARIABLE

El Sistema de Freno Variable Shimano utiliza las pesas que están situadas en el lado de la palma del carrete. Las características del lanzamiento son fácilmente modificadas al cambiar de "on" a "off" todas las combinaciones de los frenos de las pesas.

Para tener acceso a los frenos de las pesas en su carrete, vea las instrucciones de este manual tituladas "Llave de Acceso al Carrete" o "Desmontaje Rápido".

Para cambiar una pesa a la posición "on", simplemente empujela hacia afuera (hacia el borde externo del carrete) pasando los sujetadores internos. Para cambiar una pesa a la posición "off", empuje la pesa hacia adentro pasando los sujetadores internos. Las pesas pueden ser quitadas cuando se las empuja hacia afuera mas allá del último sujetador.

VARIABLE BRAKE SYSTEM™

The Shimano Variable Brake System uses weights located on the palming side of the reel. The casting characteristics of the reel are easily modified by switching all or combinations of the six brake weights "on" or "off".

To access the brake weights on your reel see the instructions under "Turnkey Spool Access or Quick Take-down" in this manual.

To turn a weight "on" simply push it out (toward the outer spool edge) past the inner retaining clips. To turn a weight "off" push the weight inward past the clips. Weights can be removed by pushing them out past the last retaining clip.

SYSTEME DE FREIN VARIABLE

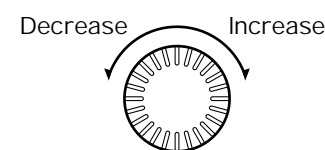
Le système de frein variable Shimano comprend des poids situés sur le côté du tambour. Les caractéristiques de lancer du moulinet peuvent être aisément modifiées en mettant tous ou certains poids de freinage sur la position "on" ou sur "off".

Pour installer les poids sur le moulinet, consultez les instructions données au paragraphe intitulé "Clef d'accès à la bobine" ou "Démontage facile" de ce mode d'emploi.

Pour mettre un poids en position "on", poussez-le simplement vers l'extérieur (vers le bord extérieur du tambour) au-dessus des agrafes de retenue intérieures. Pour le mettre en position "off", poussez le poids vers l'intérieur au-dessus des agrafes. Les poids peuvent être enlevés en les poussant vers l'extérieur au-dessus de la dernière agrafe de retenue.

CAST CONTROL

The cast control knob is used to add the proper amount of friction to the spool. Too much friction shortens the casting distance, too little leaves overrun and backlash unchecked. Turn the cast control knob clockwise to increase friction, counter-clockwise to decrease friction. The proper setting will vary with lure type and weight, and line weight.



CONTROL DE LANZAMIENTO

La perilla de control de lanzamiento se utiliza para aumentar la cantidad adecuada de fricción en el carrete. Demasiada fricción disminuye la distancia del lanzamiento, y muy poca fricción deja el desborde de límite y el contragolpe sin ser chequeados. Haga girar la perilla de control de lanzamiento en el sentido de las agujas del reloj para aumentar la fricción, y en sentido contrario para disminuir la fricción. El ajuste adecuado dependerá del tipo de carnada y su peso y del peso de la línea.

COMMANDE DE LANCER

Le bouton de commande de lancer est utilisé pour ajouter la friction nécessaire au tambour. En effet, si une friction excessive réduit la distance du lancer, une friction trop réduite peut en revanche laisser trop de mou. Tournez le bouton de commande de lancer dans le sens des aiguilles d'une montre pour augmenter la friction et dans le sens inverse pour la diminuer. Les réglages dépendent du type d'appât, des différents poids utilisés et de la capacité du monofilament.